

Usługi Informatyczne "SZANSA" - Gabriela Ciszewska-Matuszek
ul. Świerkowa 25, 43-305 Bielsko-Biała

NIP 937-212-97-52

Opis instalacji programu ZWCAD 2007



tel. +48 33 470 65 16
tel. +48 603 84 02 25
tel. +48 601 71 00 31
fax. +48 33 470 65 18

zwcad@zwcad.pl
www.zwcad.pl

Spis treści:

- | | |
|--|--------|
| 1. Instalacja programu ZwCAD 2007 | Str. 1 |
| 2. Instalacja klucza sprzętowego i aktywacja programu | Str. 5 |
| 3. Ewentualne problemy z kluczem sprzętowym, oraz sposób ich rozwiązania | Str. 6 |

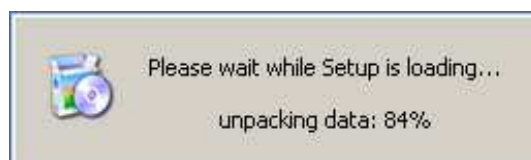
1. Instalacja oprogramowania ZwCAD 2007

Nie wkładamy klucza sprzętowego do komputera przed i podczas instalacji programu.

Proszę włożyć płytę instalacyjną programu ZwCAD do napędu CD.

Następnie należy kliknąć 2 razy lewym przyciskiem myszy na plik ZwCAD2007.exe (w odpowiedniej wersji językowej i wersji programu) znajdujący się na płycie instalacyjnej.

Pojawi się informacja, o przygotowywaniu instalacji programu.

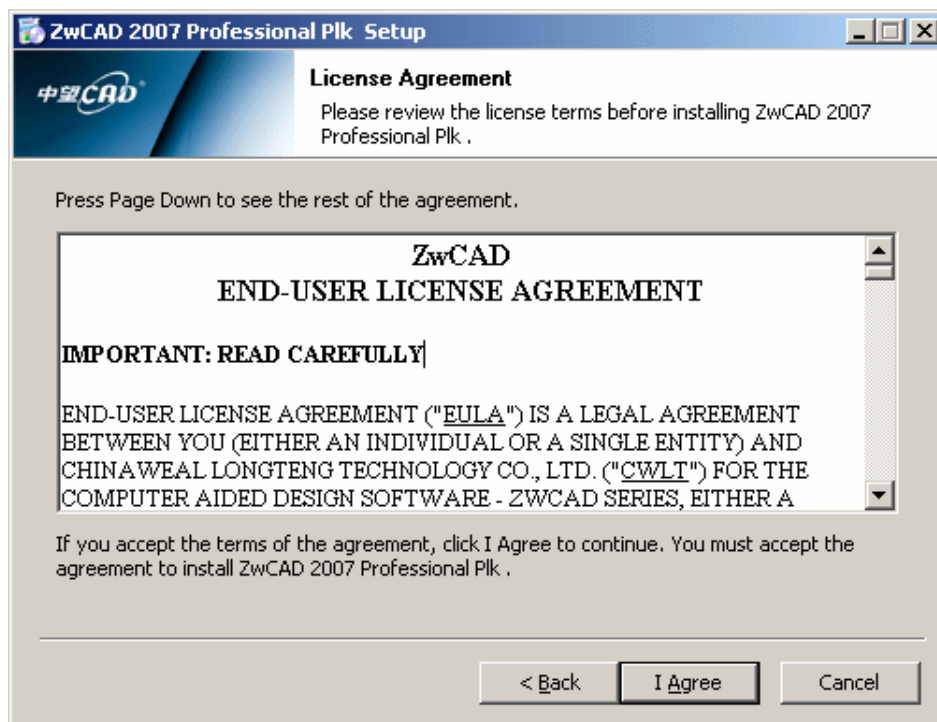


Następnie pojawi się ekran powitalny sugerujący zapisanie otwartych dokumentów oraz zamknięcie wszelkich innych programów na czas instalacji programu.



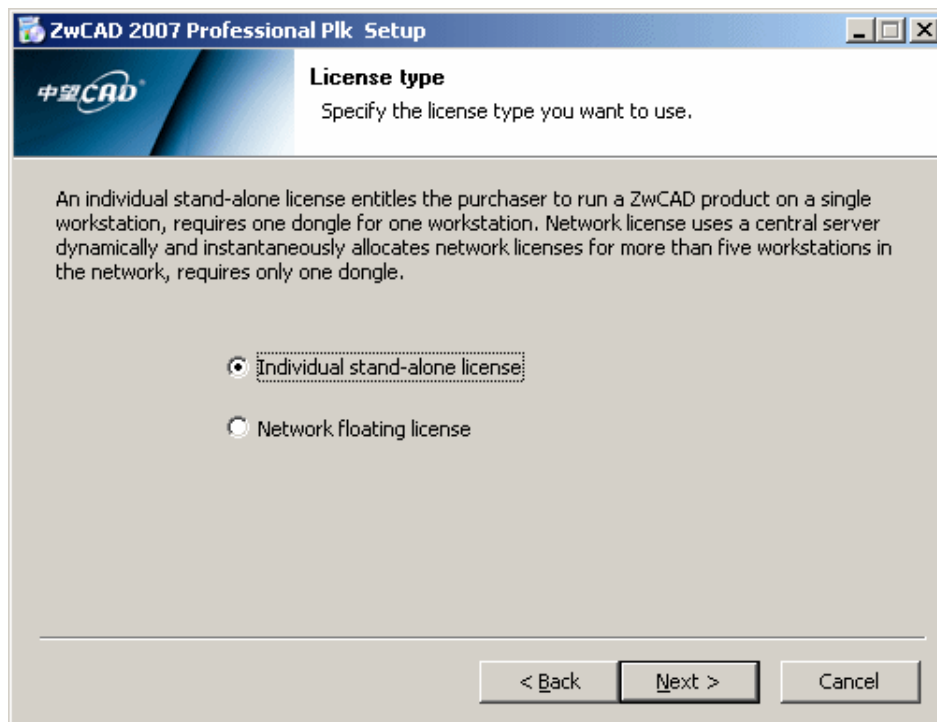
Klikamy NEXT (DALEJ).

Ukaże się okno z umową licencyjną.

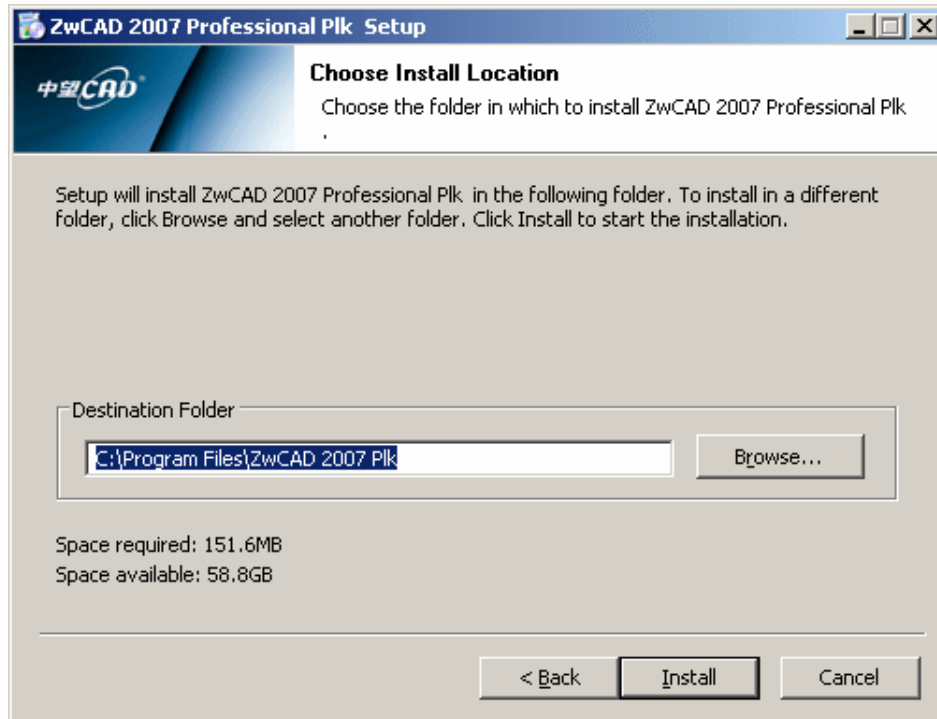


Jeśli Państwo się z nią zgadzają, klikamy „I AGREE”.

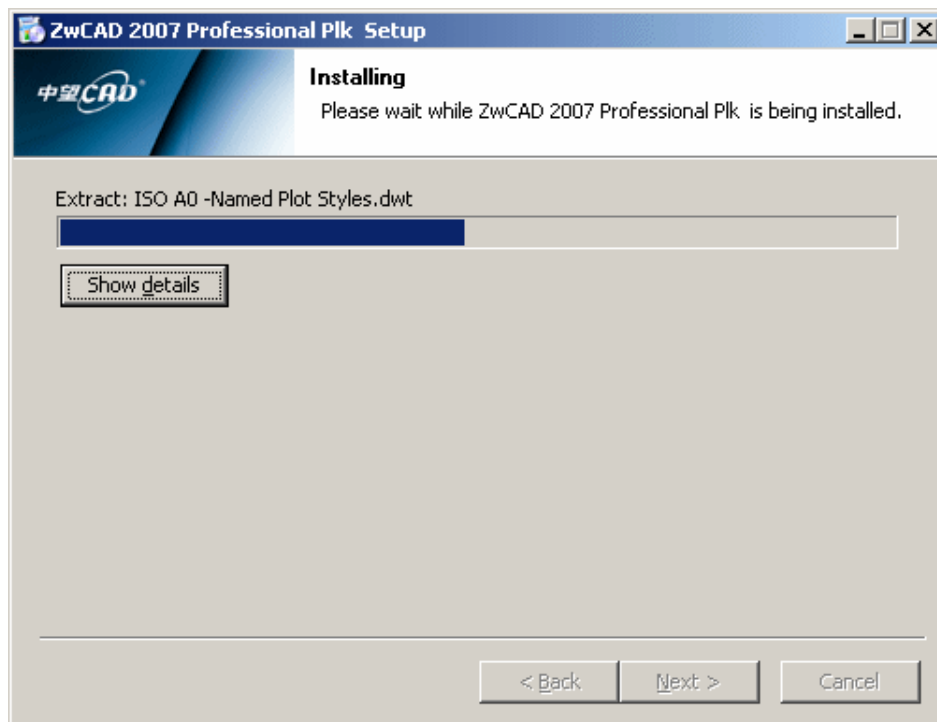
Wybieramy typ licencji do zainstalowania. SINGLE - jednostanowiskowa, NETWORK - sieciowa.



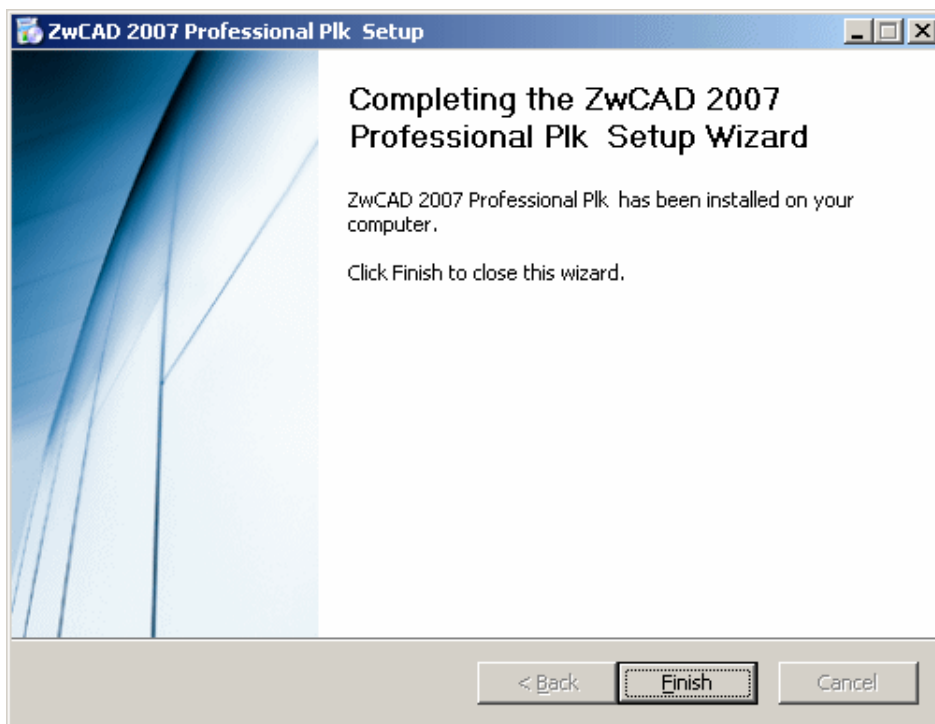
Wybieramy katalog, w którym będziemy instalować oprogramowanie.



Czekamy, aż program się zainstaluje.



Jeśli zobaczą Państwo poniższy ekran, to oprogramowanie przebiegło pomyślnie.



Po instalacji program będzie działał w pełnej wersji przez 30 dni, bez klucza sprzętowego.

2. Instalacja klucza sprzętowego i aktywacja programu

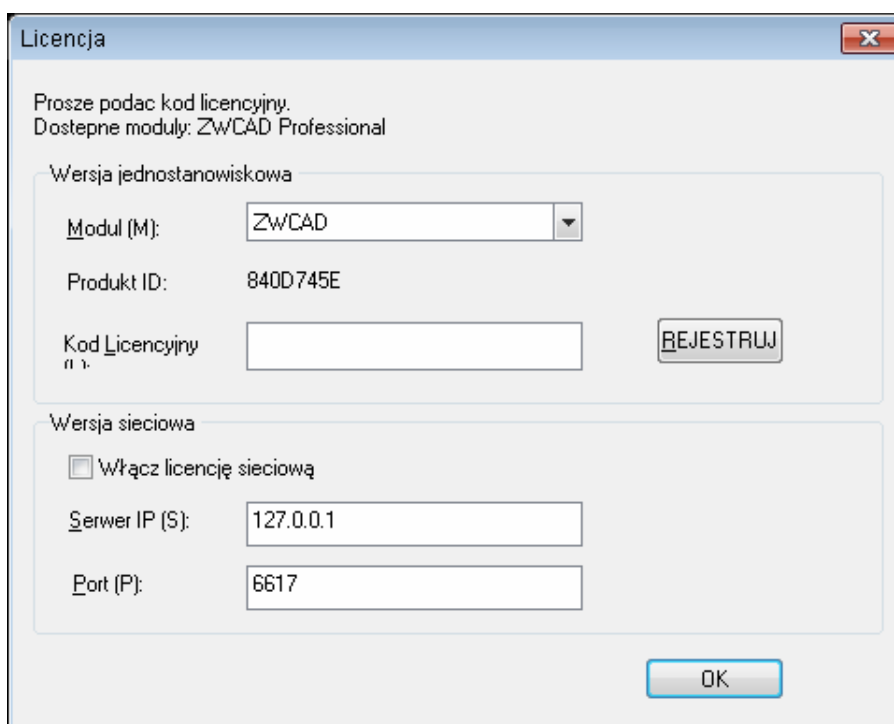
Po instalacji proszę **ponownie uruchomić komputer** (bez tego kroku system operacyjny nie znajdzie klucza sprzętowego).

Po ponownym uruchomieniu komputera proszę włożyć odpowiedni klucz do komputera:



Po włożeniu klucza system operacyjny powinien wyświetlić komunikat "Znaleziono nowy sprzęt". Czekamy do czasu zakończenia instalacji klucza.

Uruchamiamy program ZwCAD i wybieramy z menu HELP (POMOC) --> LICENSE (LICENCJA)



Licencja

Proszę podać kod licencyjny.
Dostępne moduły: ZWCAD Professional

Wersja jednostanowiskowa

Moduł (M): ZWCAD

Produkt ID: 840D745E

Kod Licencyjny:

REJESTRUJ

Wersja sieciowa

Włącz licencję sieciową

Serwer IP (S):

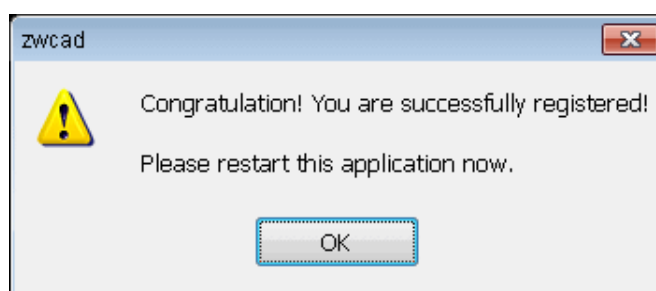
Port (P):

OK

Proszę odczytać 8-mio cyfrowy numer PRODUCT ID, i przesłać go na adres rejestracja@zwcad.pl.

Najszybciej jak to możliwe otrzymają Państwo od nas kod aktywacyjny (License code).
Jeśli kupili Państwo program bezpośrednio w firmie Usługi Informatyczne "SZANSA", to otrzymają Państwo kody aktywacyjne mailem natychmiast po wysłaniu programu.

Jeżeli pojawił się jedynie 12-to znakowy kod, prosimy uruchomić ponownie komputer.
Proszę wpisać otrzymany kod i nacisnąć przycisk REGISTER (REJESTRUJ).
Jeśli kod będzie prawidłowy, to zobaczą Państwo poniższy komunikat.



Proszę zamknąć i ponownie uruchomić program ZWCAD.
Instalacja zakończona.

Ewentualne problemy z kluczem sprzętowym, oraz sposób ich rozwiązania.

Słowo wstępne.

Wraz z programem ZwCAD instalowany jest sterownik do klucza sprzętowego USB.

Po każdej instalacji programu należy uruchomić ponownie komputer.

Bez prawidłowo zainstalowanego klucza sprzętowego, program nie przyjmie kodu aktywacyjnego, co spowoduje „pracę w trybie testowym”.

Odinstalowanie programu powoduje usunięcie sterownika do klucza sprzętowego.

Jeśli były zainstalowane różne wersje, np. 2006 i 2007, i jedna z nich została usunięta, to odinstalował się również sterownik do klucza USB. Wtedy należy zainstalować ponownie aktualną wersję programu.

Po każdej instalacji programu (aktualizacji) należy uruchomić ponownie komputer, aby system załadował prawidłowo sterownik do klucza.

Zaznaczenie opcji "ENABLE NET LICENCE" (z menu HELP (POMOC) --> LICENSE (LICENCJA)), w niektórych przypadkach uniemożliwia odczytanie prawidłowo klucza sprzętowego. Proszę ją odznaczyć i uruchomić program ponownie.

Jeśli program „przyjmuje” kod aktywacyjny, natomiast po ponownym uruchomieniu ZwCAD „zapomina” wpisany kod, oznacza to, że użytkownik, który wprowadził kod ma zbyt małe uprawnienia w systemie operacyjnym. Operację wprowadzenia kodu powinien przeprowadzić administrator komputera.

Objawy błędnie zainstalowanego klucza sprzętowego.

Jeżeli sterownik do klucza nie został prawidłowo zainstalowany, to:

- dioda na kluczu miga,
- po wybraniu opcji HELP-->LICENSE w polu PRODUCT ID pojawi się kod 12 znakowy (przy prawidłowym zainstalowanym klucza PRODUCT ID jest 8 znakowy).

Rozwiązanie problemu.

Jeśli instalacja została przeprowadzona poprawnie, występuje problem przy rejestracji programu proszę zapoznać się z poniższymi punktami:

1. Jeśli dioda na kluczu miga, to proszę przełożyć klucz do innego portu USB,
2. Jeśli dioda dalej miga, to proszę wyciągnąć klucz USB, uruchomić ponownie komputer, zainstalować ponownie program ZwCAD, uruchomić ponownie komputer i włożyć klucz do portu USB.
3. Jeśli dioda dalej miga, to istnieje duże prawdopodobieństwo, że klucz USB jest uszkodzony. Proszę wtedy w miarę możliwości sprawdzić klucz na innym komputerze (po uprzedniej instalacji ZwCADa i ponownym uruchomieniu komputera).
4. Jeśli dioda świeci się ciągle, a PRODUCT ID jest 12 znakowy, to proszę ponownie uruchomić komputer. Jeśli PRODUCT ID jest dalej 12 znakowy, oznacza to, że klucz jest prawdopodobnie uszkodzony (proszę go sprawdzić na innym komputerze).
5. Jeśli PRODUCT ID jest 8-mio znakowy, a program nie przyjmuje kodu licencyjnego, to kod licencyjny jest błędny (kod wersji 2006 różni się od wersji 2007).

Jeśli klucz jest uszkodzony to proszę go odesłać do nas (adres znajduje się poniżej).

Postaramy się jak najszybciej wymienić go na nowy.

Proszę o informację lub kontakt przed wysłaniem klucza.

Serdecznie pozdrawiam
Dariusz Matuszek
+48 601 71 00 31

Autoryzowany Dystrybutor programu ZwCAD w Polsce.
Usługi Informatyczne "SZANSA" - Gabriela Ciszyńska-Matuszek
ul. Świerkowa 25
43-305 Bielsko-Biała

NIP 937-212-97-52

tel. +48 601 71 00 31; tel. +48 603 84 02 25
tel. +48 33 470 65 16; fax +48 33 470 65 18

zwcad@zwcad.pl www.zwcad.pl

Numer rachunku bankowego (MulitBank)
80 1140 2017 0000 4602 0500 5766